

Das Veranstaltungszentrum im **V**ZENTRUM FÜR VISIONEN



Location Salzburg, Österreich

Puch-Urstein Nord 16-30
5412 Puch-Urstein, Salzburg, Österreich
anfrage@zentrum-visionen.at
Tel. +43(0)662 62 41 62-0

Erster Überblick

Ob Sie eine kurze Besprechung in unserem Skyrestaurant, ein Meeting ab 5-10 Personen in unseren Meetingräumen, Events, Kongressveranstaltungen, Firmenfeste, Galaabende, Konzerte, Kabarets, Clubbings, Sideevents,... bis hin zum Messemodus oder Film- und Fotoproduktionen planen, das Zentrum für Visionen bietet eine unglaubliche Vielfalt für die Umsetzung Ihrer Visionen. Dabei war eine unverwechselbare und dennoch dem Zweck dienliche Architektur das oberste Credo.

Fassungsvermögen Überblick

Reihenbestuhlung gesamt	2.222 Sitzplätze
Bankett gesamt	1.620 Sitzplätze
Klassenzimmer gesamt	1.541 Sitzplätze

Flächen-Überblick

Gebäude Gesamtfläche Zentrum für Visionen 24.000 m²

Veranstaltungsfläche mit Technik, Catering, Nebenräumen, Infrastruktur rund 4.200 m²

Reine Veranstaltungsfläche rund 3.250 m² netto plus verschiedenster zusätzlicher Außenflächen-Optionen

Synergien am Standort und mehr

4-Sterne Hotel mit 170 Betten (als Doppelzimmer)

Großes Sky-Restaurant mit Terrasse und Panoramablick

Rooftop-Hallenbad mit Dachterrasse, Fitnessstudio,... und das Waldbad Anif fußläufig im direkten Umfeld

Traumhaftes Bergpanorama inklusive der Stadtberge von Salzburg bis hin zur Festung Hohensalzburg

Kombinationsmöglichkeiten mit unseren anderen Locations u.a. in der Altstadt Salzburg

Verlagsstandort Magazine DIE SALZBURGERIN und DER SALZBURGER

Fotostudio mit Werbe-, Mediaagentur für die Ankündigungen und Nachberichterstattung Ihrer Veranstaltungen vor Ort

Wir organisieren Ihnen auf Wunsch den Ablauf Ihrer Veranstaltung inkl. Catering, Licht, Ton, ... über unsere Partner

Viel Raum, Multifunktionalität
und Infrastruktur ...



... für ein Füllhorn an Ideen

Viel Raum, Multifunktionalität
und Infrastruktur ...



... für ein Füllhorn an Ideen

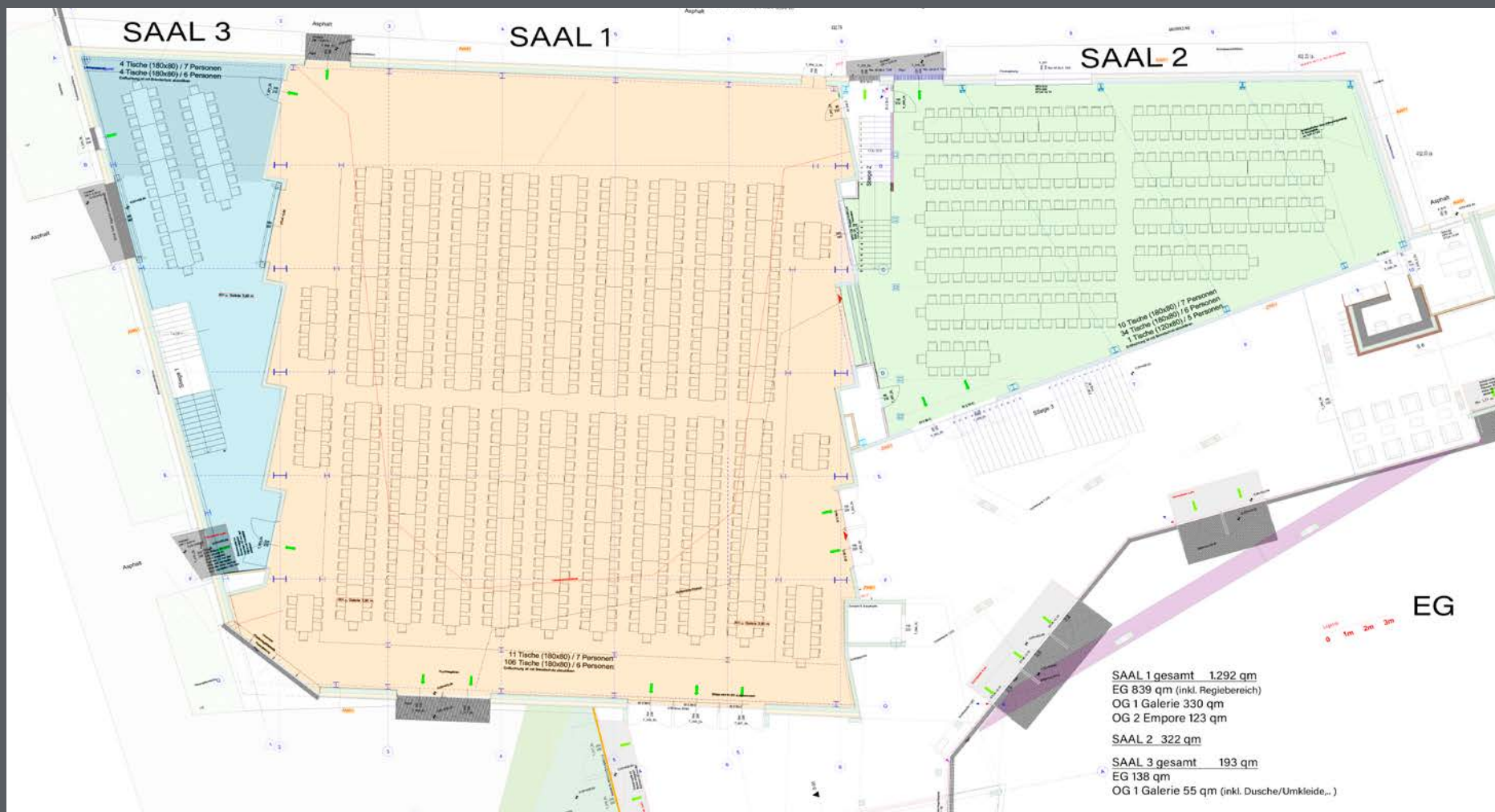
Viel Raum, Multifunktionalität
und Infrastruktur ...



... für ein Füllhorn an Ideen

EG SAAL 1 - SAAL 3 BANKETT

Bauteil 2



SAAL 1 gesamt 1.004 Sitzplätze

EG 713 Sitzplätze
 Galerie OG 1 212 Sitzplätze
 OG 2 Empore 79 Sitzplätze

SAAL 2 EG 279 Sitzplätze

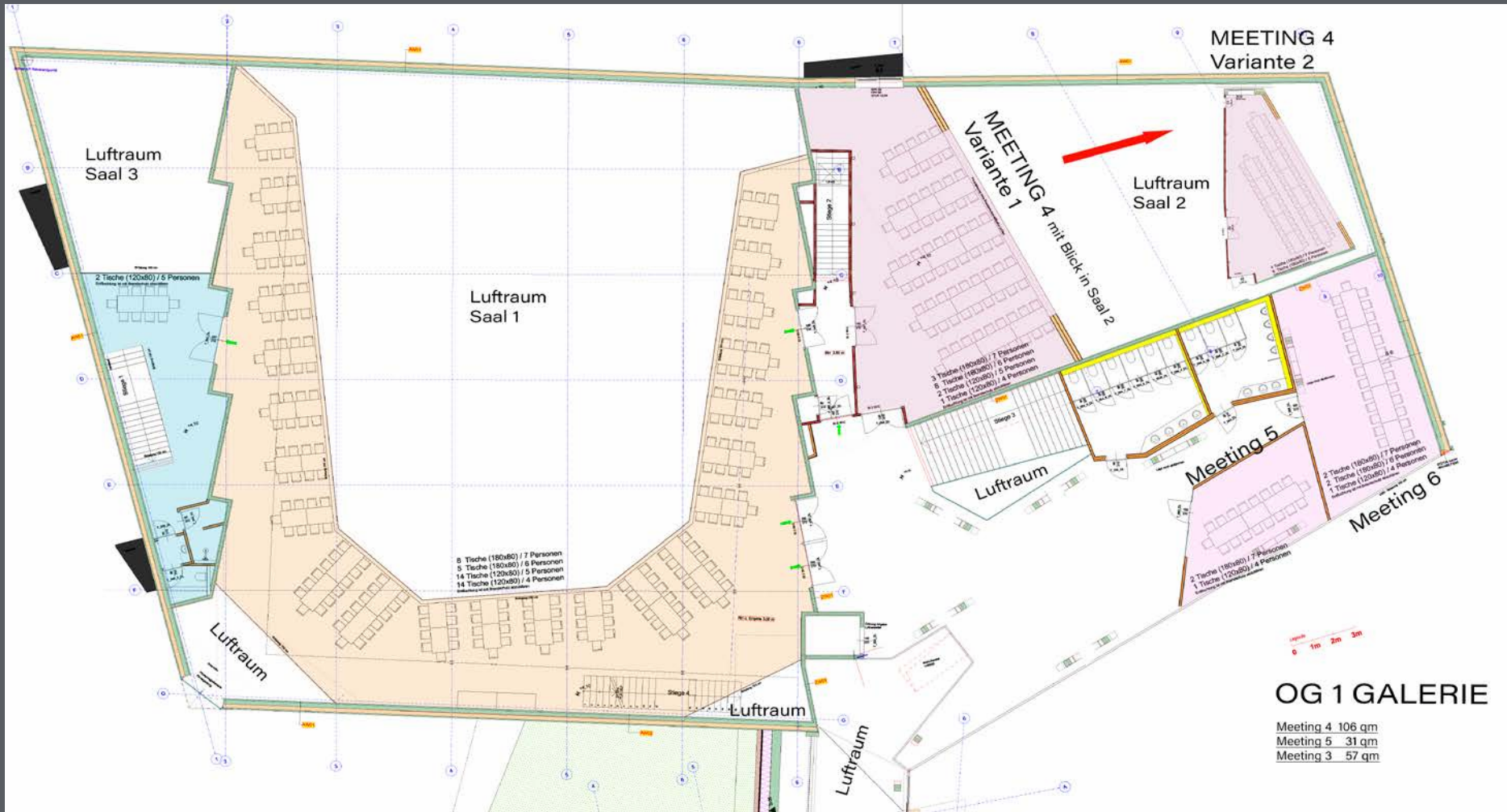
ohne OG 1

SAAL 3 gesamt 62 Sitzplätze

EG 52 Sitzplätze
 Galerie OG 1 10 Sitzplätze

OG 1 SAAL 1 - SAAL 3, + Meeting 4-6 BANKETT

Bauteil 2, 3



Meeting 4 mit Blick in SAAL 2

Variante 1 83 Sitzplätze

Variante 2 76 Sitzplätze

Meeting 5

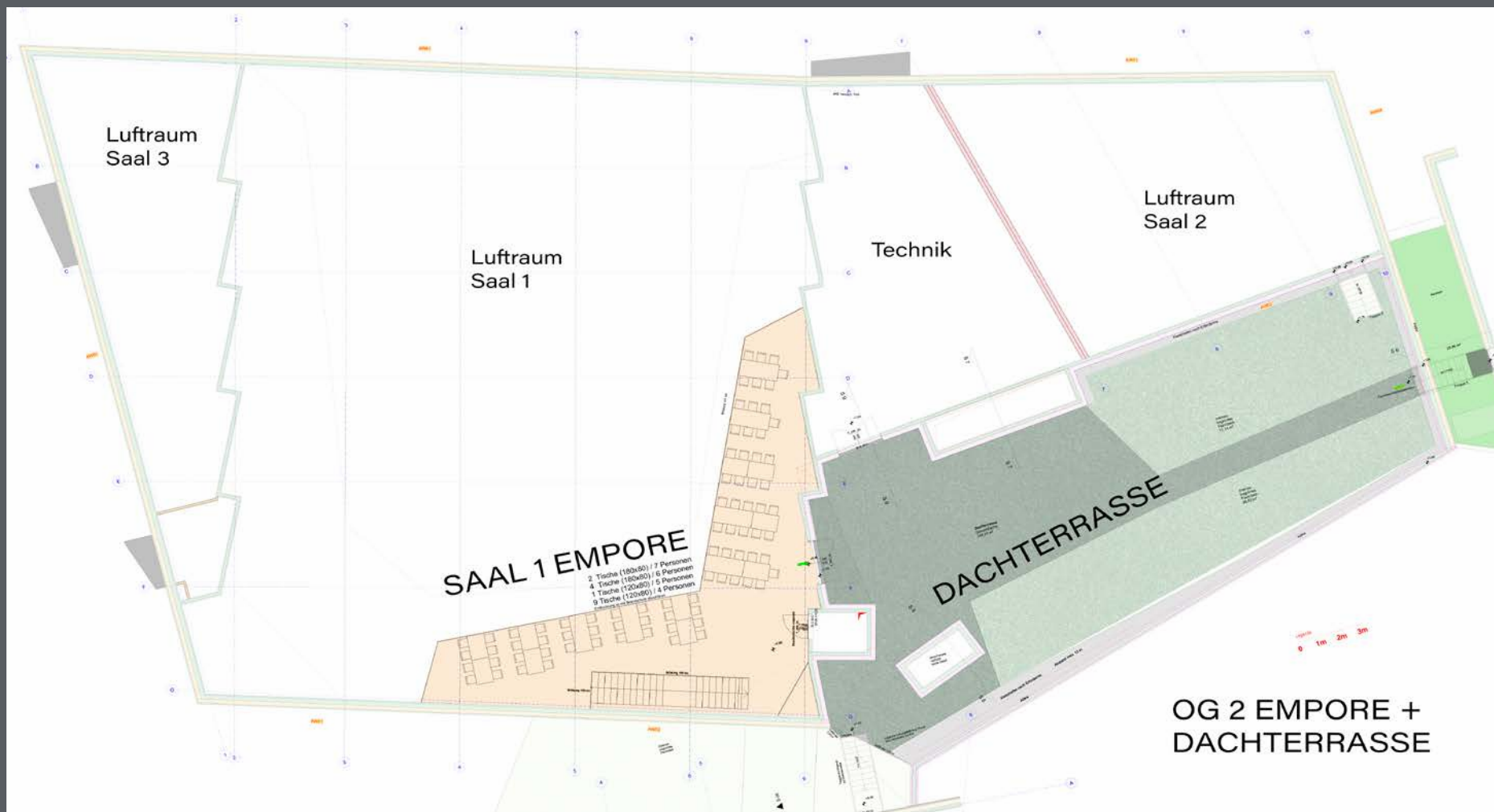
18 Sitzplätze

Meeting 6

30 Sitzplätze

OG 2 SAAL 1 EMPORE BANKETT, DACHTERRASSE

Bauteil 2, 3



Die Dachterrasse mit rund 350 Quadratmetern bietet eine tolle Kombination für Aperitivs, Pausen, Jahrmärkte, ... und ist zudem im Messemodus als eine der möglichen Außenflächen ergänzend nutzbar.

ZENTRUM für VISIONEN Saal 1



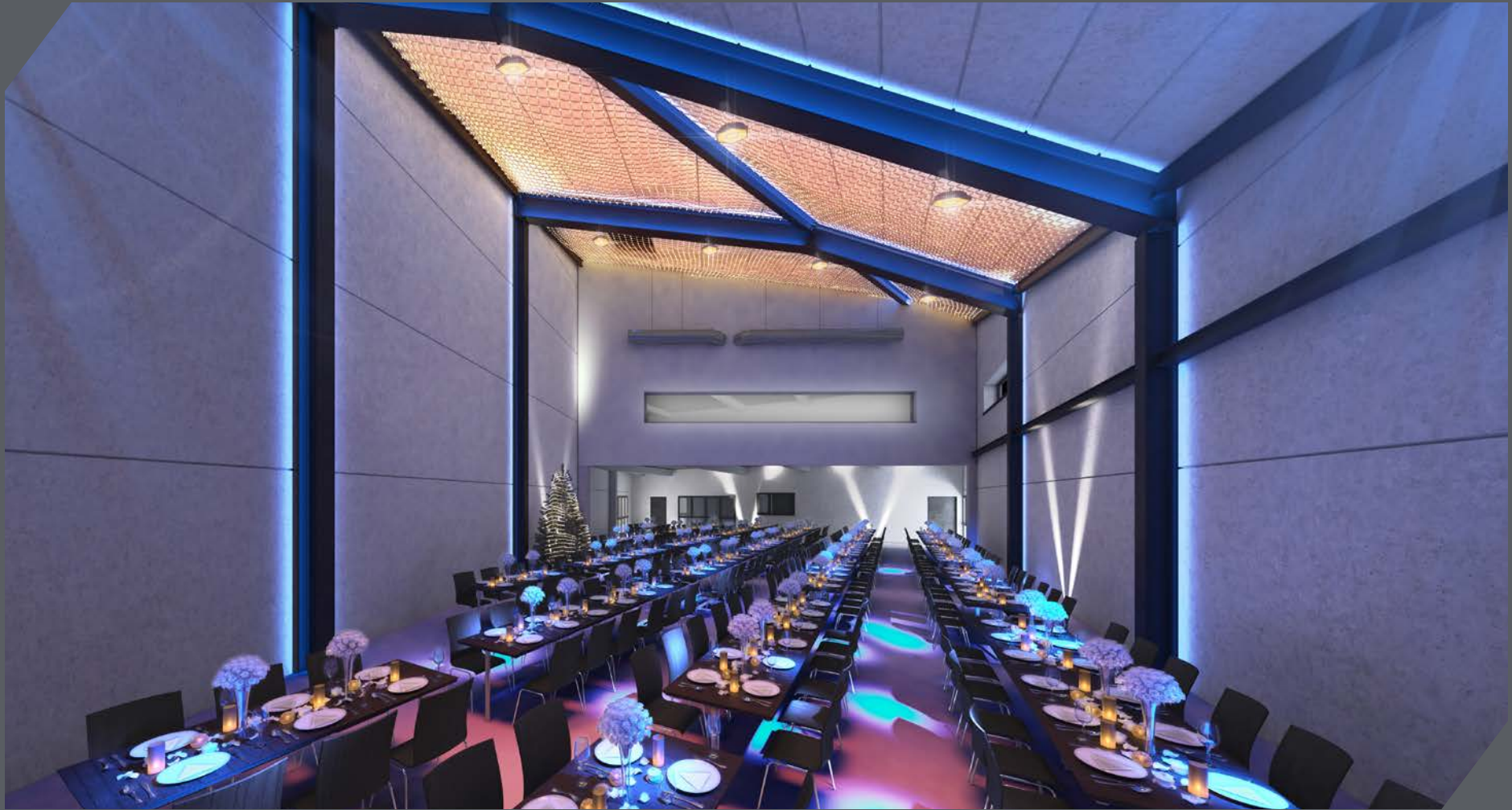
Blick vom Bühnenbereich in den Saal 1 mit Galerie und Empore. Links davon befindet sich der Saal 2 und rechts der Saal 3. Alle Säle bieten auf Wunsch auch Tageslicht für Tagesveranstaltungen, Kongresse und Messen.

ZENTRUM für VISIONEN



Der Saal 2 ist optional auch mit Saal 1+3 verbindbar, um Erweiterungs- und Kombinationsmöglichkeiten sowie Breakouts zu schaffen. Über dem Saal 2 befindet sich ein Meetingroom, der eine große Sichtverbindung ermöglicht, aber auch völlig getrennt nutzbar ist.

ZENTRUM für VISIONEN Saal 2



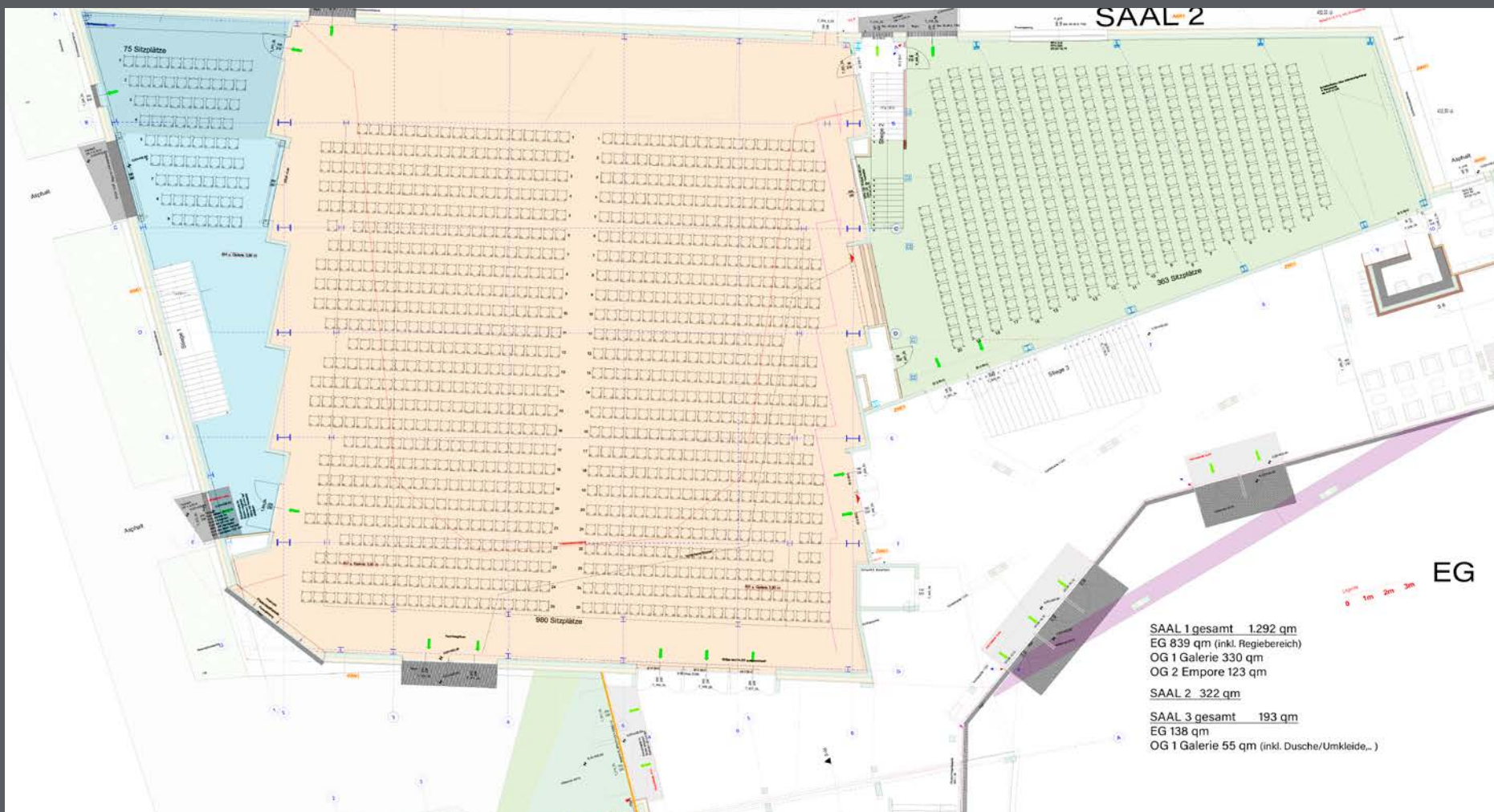
Für kleinere Anlässe bietet sich der Saal 2, optional mit einem weiteren, darüberliegenden Raum an.

ZENTRUM für VISIONEN Saal 2



EG SAAL 1 - SAAL 3 REIHENBESTUHLUNG

Bauteil 2



SAAL 1 gesamt 1.343 Stühle

EG 980 Stühle
 Galerie OG 1 265 Stühle
 OG 2 Empore 98 Stühle

SAAL 2 EG 363 Stühle

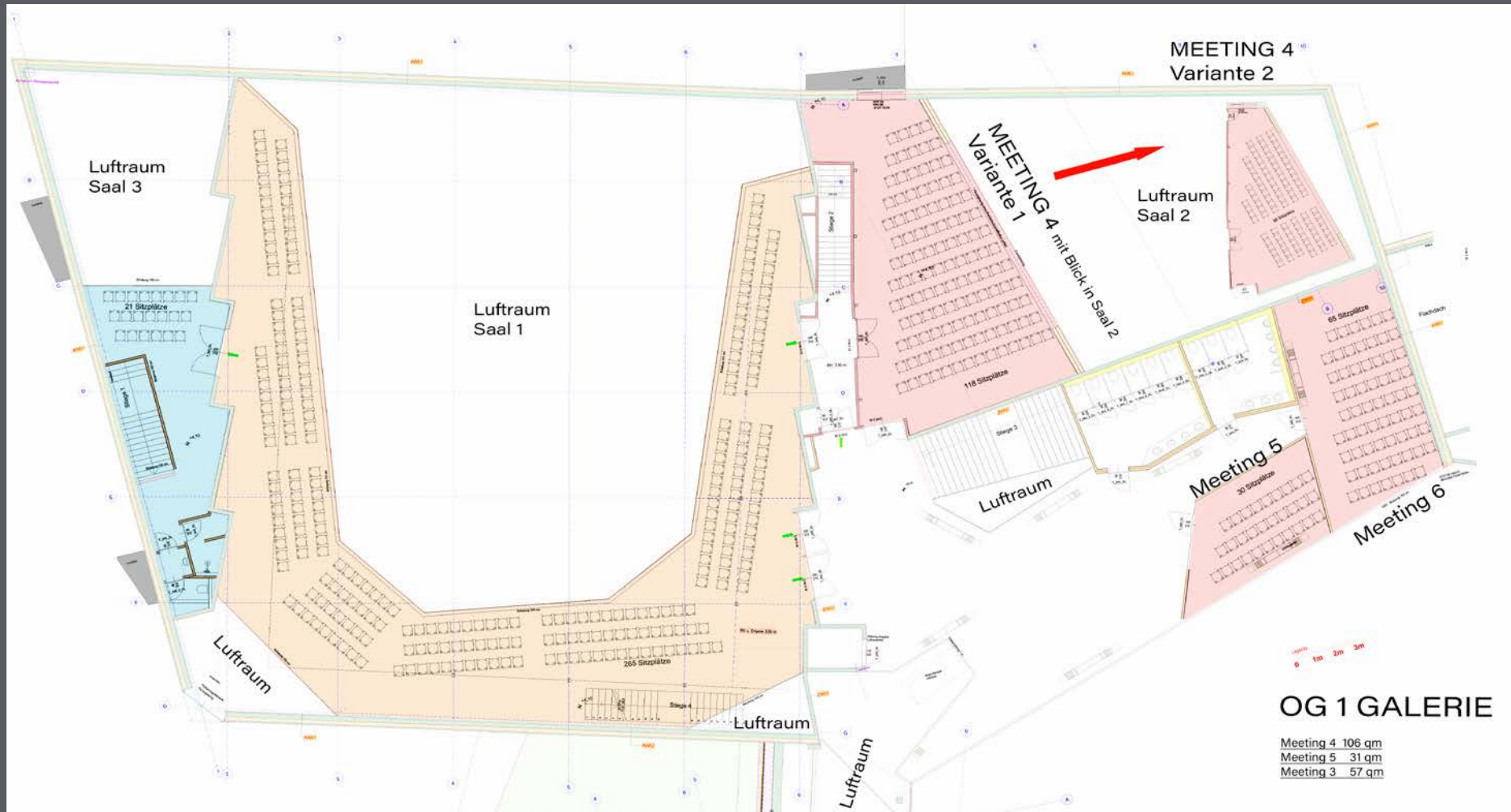
ohne OG 1

SAAL 3 gesamt 96 Stühle

EG 75 Stühle
 Galerie OG 1 21 Stühle

OG 1 SAAL 1 - SAAL 3, + Meeting 4-6 REIHENBESTUHLUNG

Bauteil 2, 3



Meeting 4 mit Blick in SAAL 2

Variante 1 118 Stühle

Variante 2 95 Stühle

Meeting 5

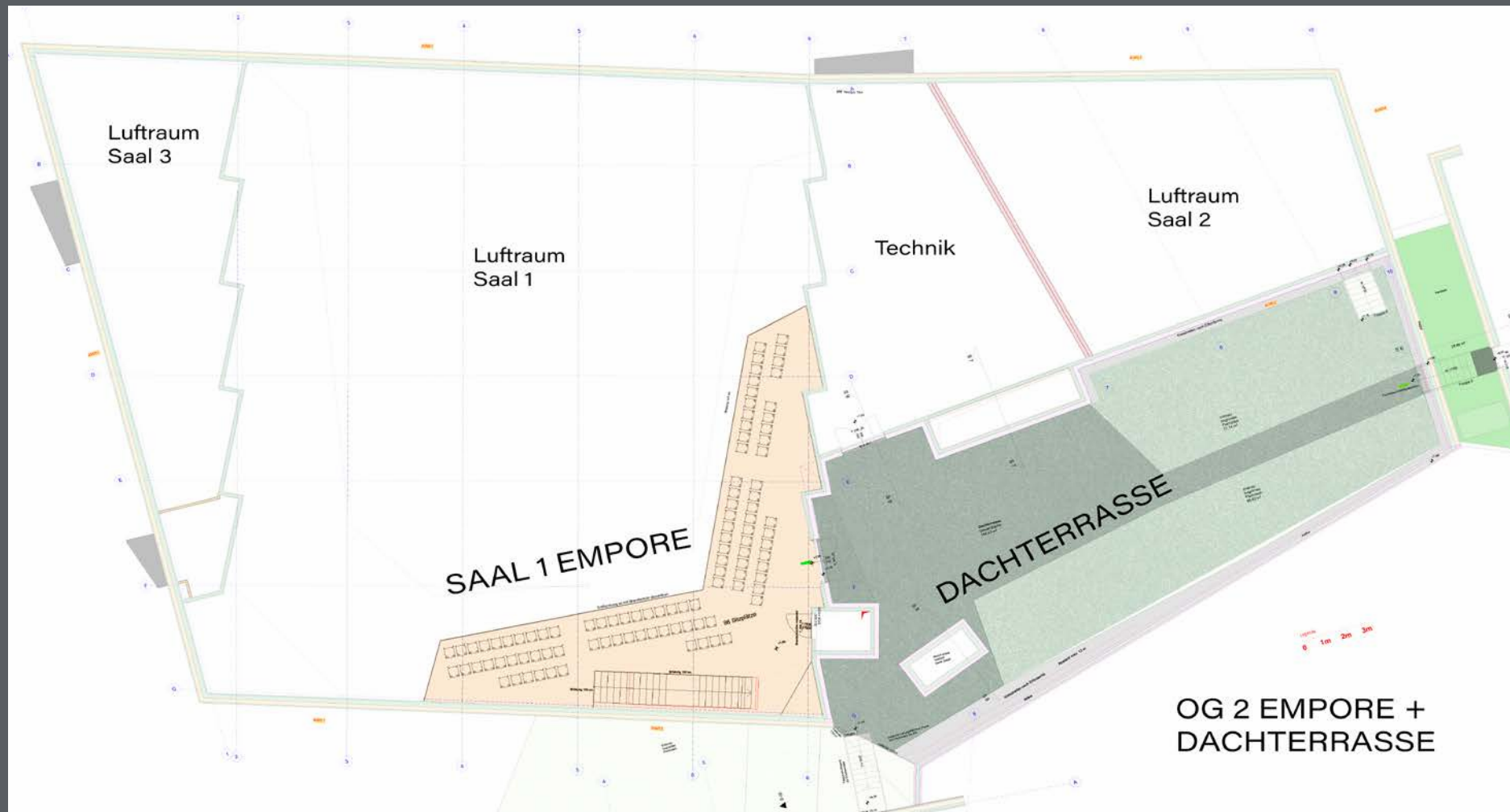
30 Stühle

Meeting 6

65 Stühle

OG 2 SAAL 1 EMPORE REIHENBESTUHLUNG, DACHTERRASSE

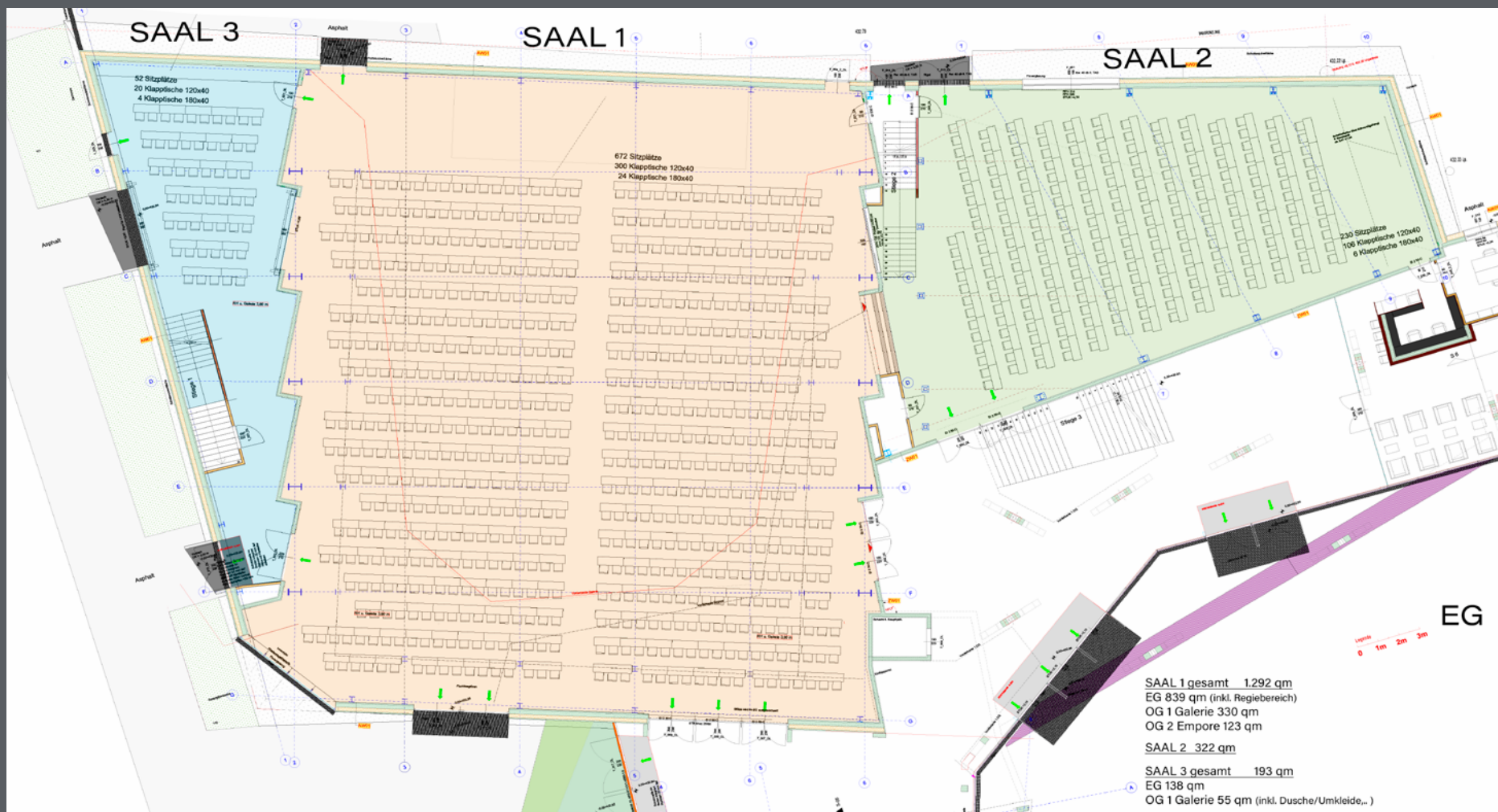
Bauteil 2, 3



Die Dachterrasse ist direkt vom Saal 2 über den Lift und die Treppe, als auch vom Bauteil 4 über die Doppelliftanlage vom Hotel aus erreichbar. Sie bietet einen traumhaften Ausblick auf den Untersberg und die umliegende Berglandschaft.

EG SAAL 1 - SAAL 3 KLASSENZIMMER

Bauteil 2



SAAL 1 gesamt 966 Sitzplätze

EG	672 Sitzplätze
Galerie OG 1	215 Sitzplätze
OG 2 Empore	79 Sitzplätze

SAAL 2 EG 230 Sitzplätze

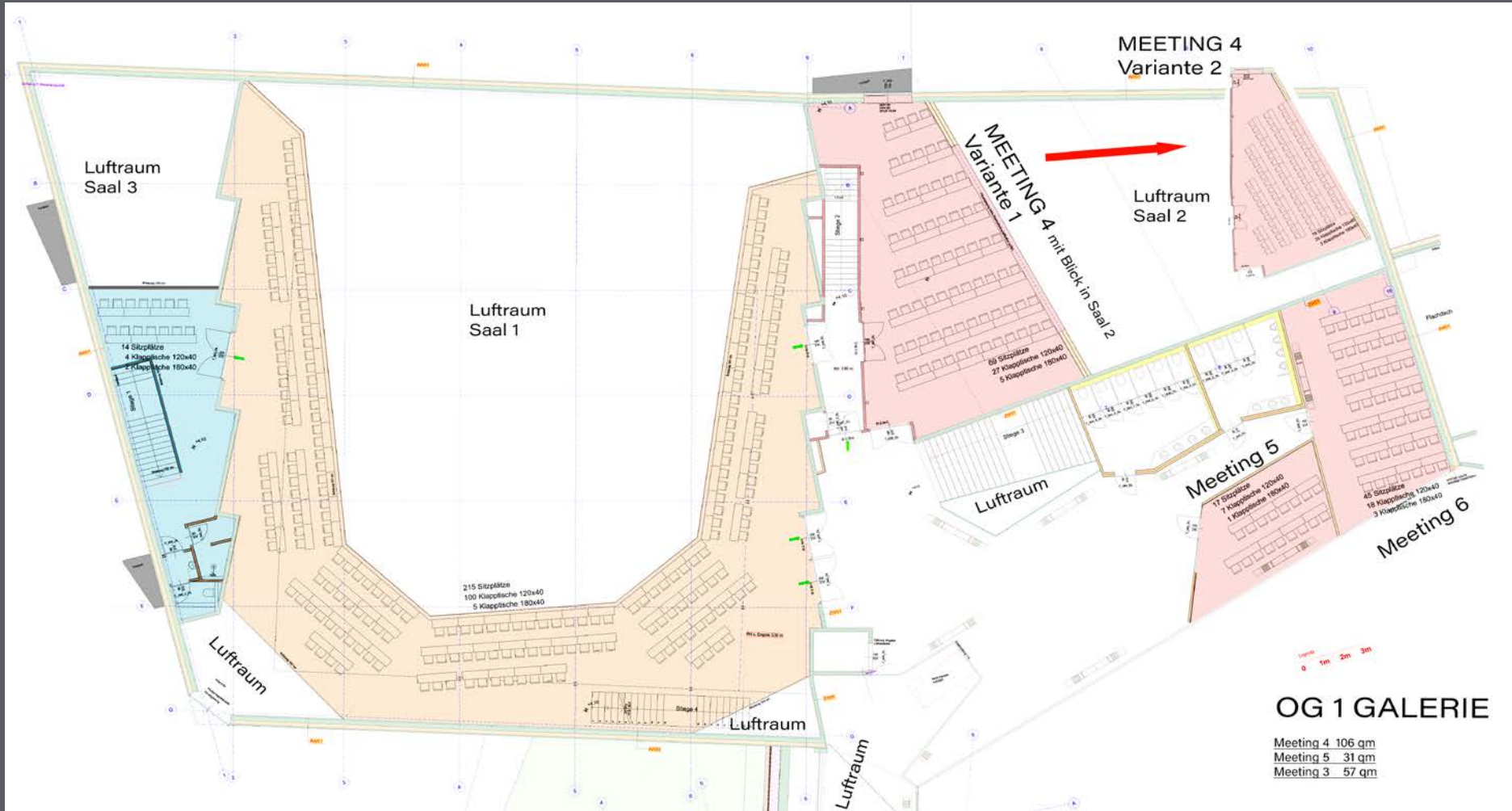
ohne OG 1

SAAL 3 gesamt 66 Sitzplätze

EG	52 Sitzplätze
Galerie OG 1	14 Sitzplätze

OG 1 SAAL 1 - SAAL 3, + Meeting 4-6 KLASSENZIMMER

Bauteil 2, 3



Meeting 4 mit Blick in SAAL 2

Variante 1 69 Sitzplätze
 Variante 2 79 Sitzplätze

Meeting 5

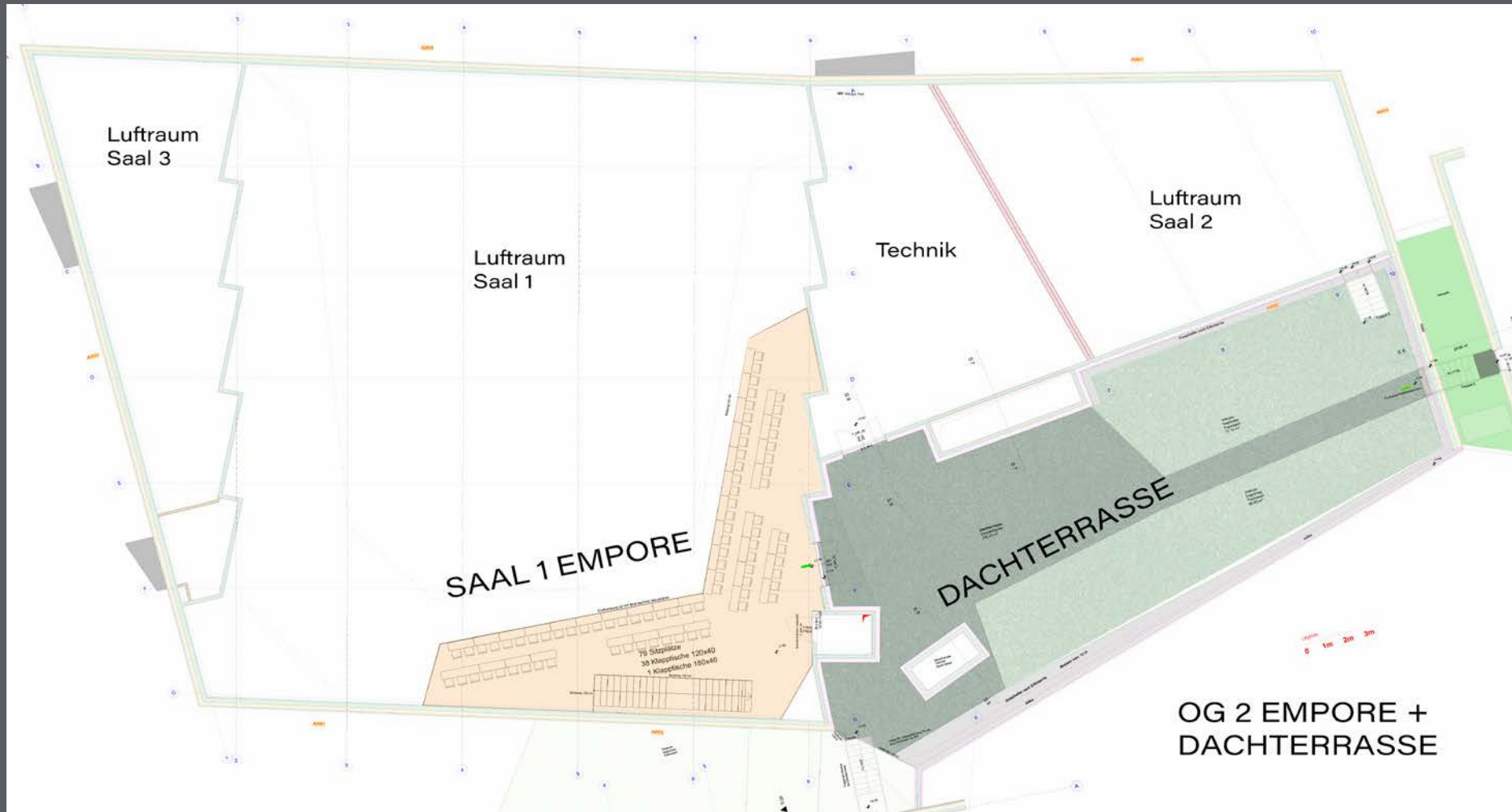
17 Sitzplätze

Meeting 6

45 Sitzplätze

OG 2 SAAL 1 EMPORE KLASSENZIMMER, DACHTERRASSE

Bauteil 2, 3



Sämtliche Lüftungsanlagen der Veranstaltungssäle und Meetingräume sind in eigenen Technikzentralen versteckt, damit die Architektur vom Zentrum für Visionen voll zur Geltung kommt. Die Veranstaltungshallen sind vollflächig begrünt und auch teils begehbar.

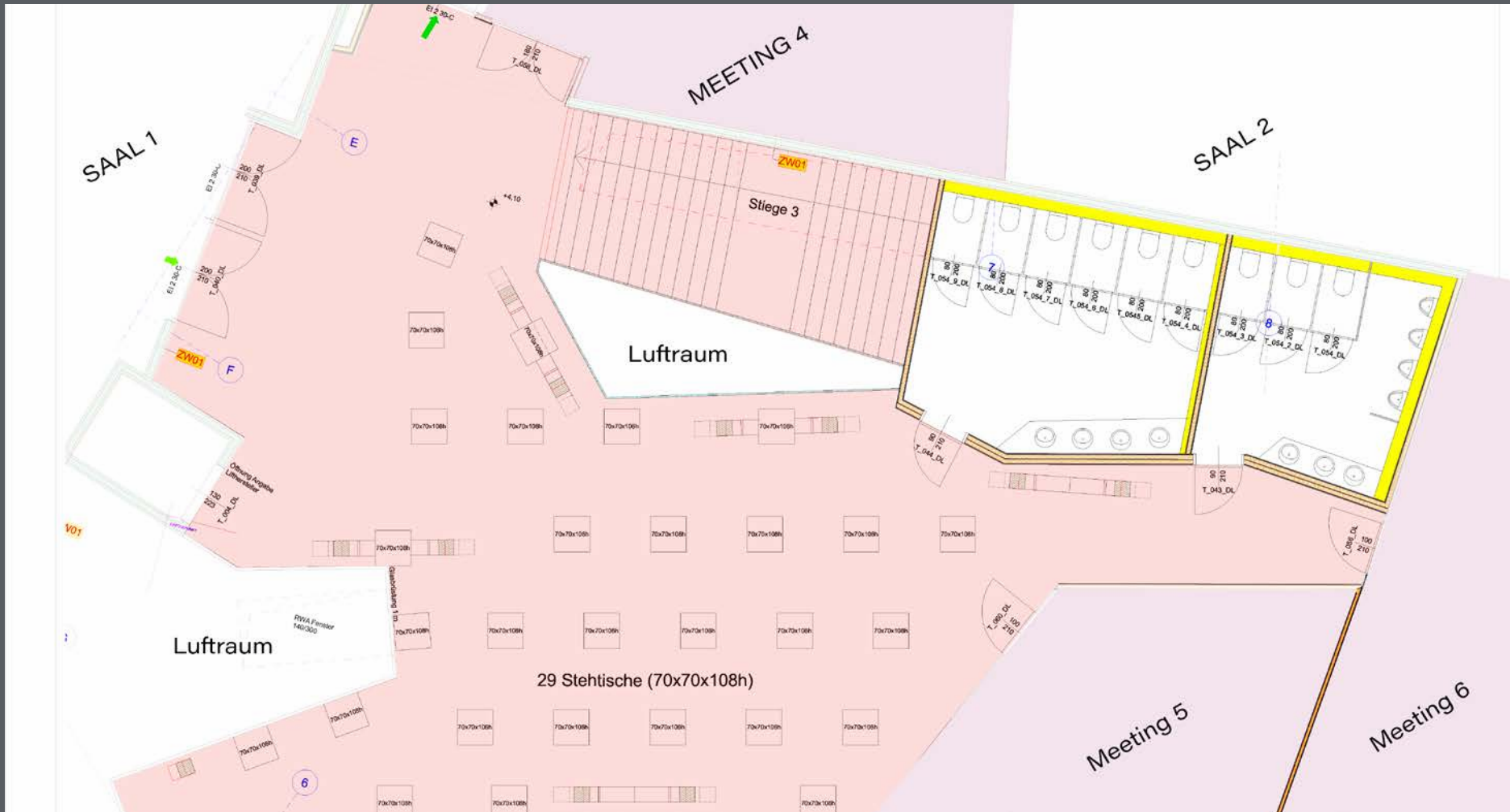
ZENTRUM für VISIONEN



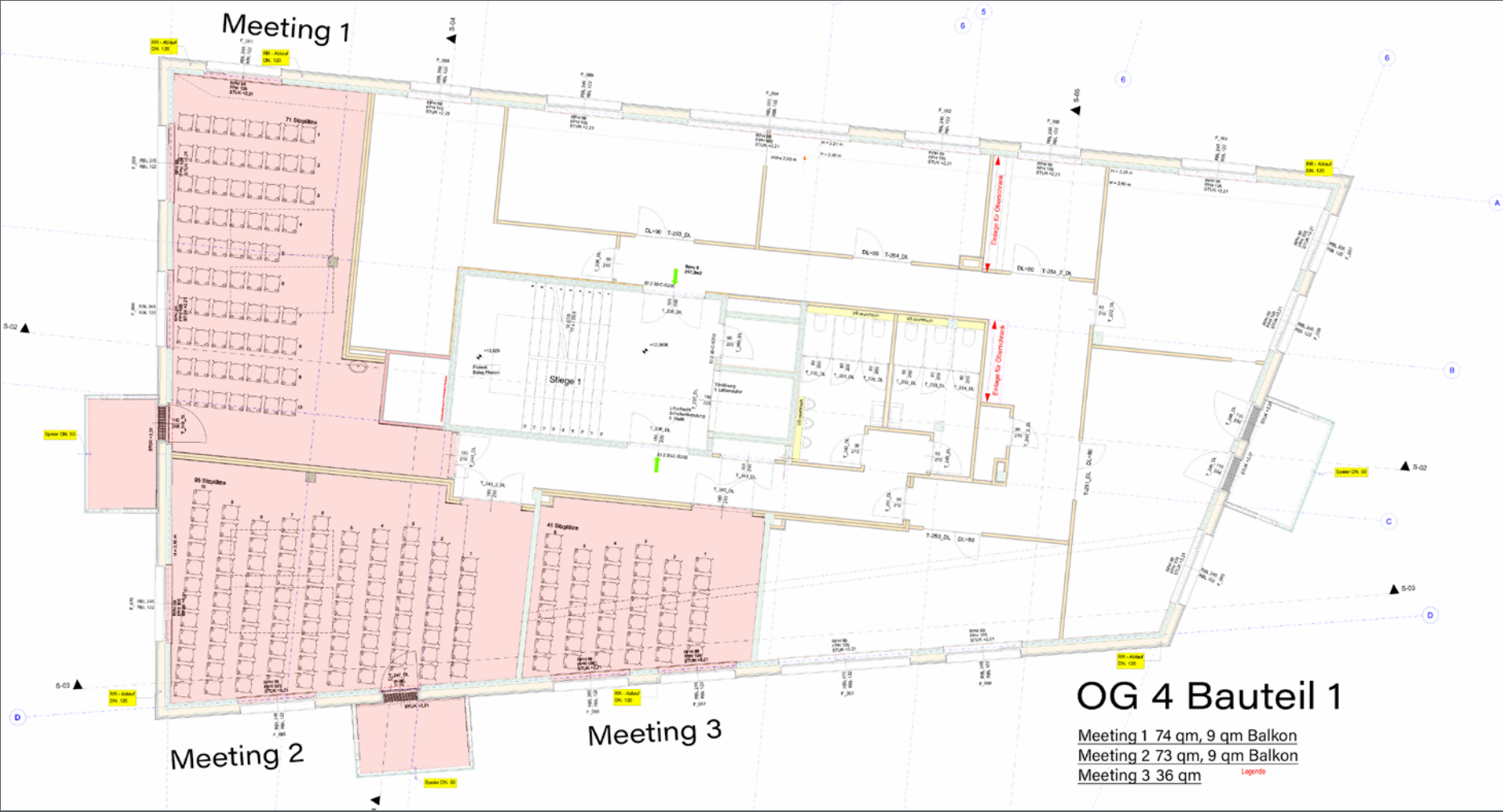
Die Baukörper sind mit Bauteilfugen voneinander getrennt, damit der Schall nicht nur nach außen abgehalten wird, sondern auch die Bauteile völlig voneinander entkoppelt und geschützt sind.



Das Foyer im EG erstreckt sich über den Bauteil 1 mit Verbindung zu den großen Veranstaltungs-WC-Anlagen im UG, bis hin zur Rezeption und dem Hotel mit Restaurant, Rooftop-Hallenbad und Fitnessstudio im Bauteil 4. Es können bis zu 63 Stehtische bzw. je nach Anforderung Bars, Ticketing, Garderoben, ... untergebracht werden.



Im Foyer OG 1 sind nochmals bis zu 29 Stehtische möglich. Es ist sowohl über eine Liftanlage als auch über eine große Freitreppe erreichbar. Die Lufträume und Durchsichtsmöglichkeiten öffnen spannende Sichtachsen und perfekte Nutzbarkeit zugleich.



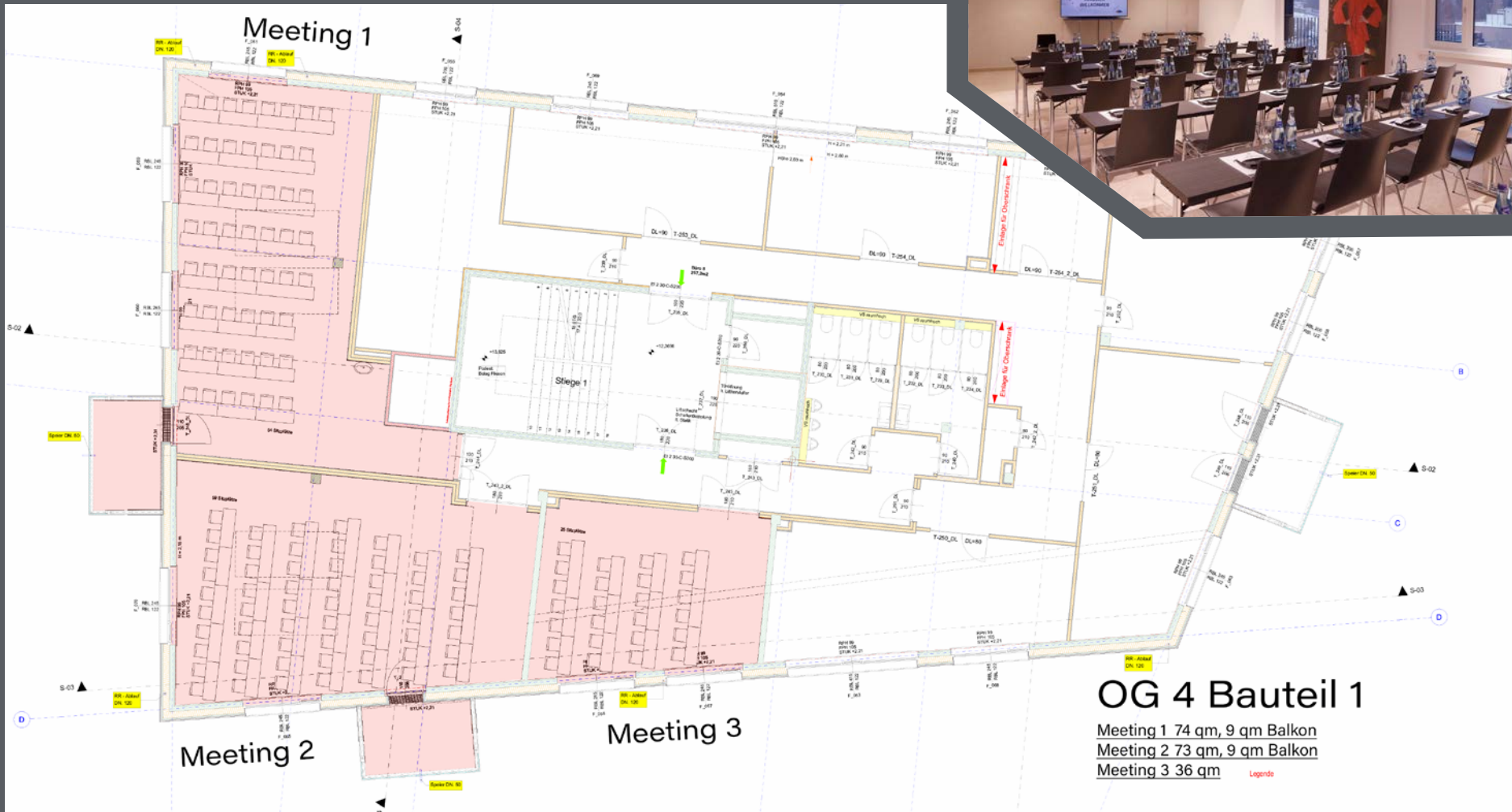
Meeting 1 mit Balkon
71 Stühle

Meeting 2 mit Balkon
95 Stühle

Meeting 3
41 Stühle

OG 4 Meeting 1 - 3 KLASSENZIMMER

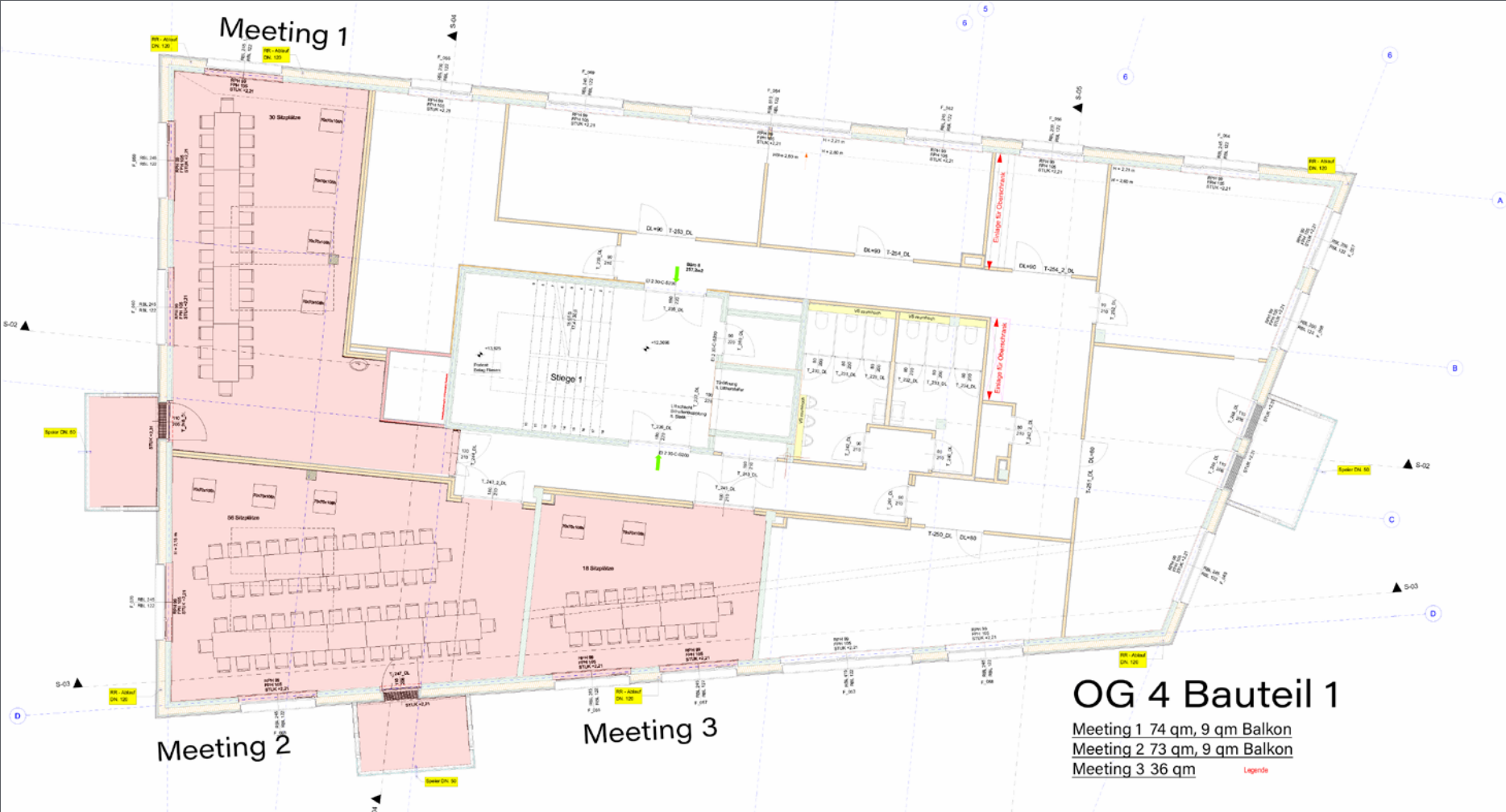
Bauteil 1



Meeting 1 mit Balkon
54 Sitzplätze

Meeting 2 mit Balkon
59 Sitzplätze

Meeting 3
25 Sitzplätze



Meeting 1 mit Balkon
30 Sitzplätze

Meeting 2 mit Balkon
56 Sitzplätze

Meeting 3
18 Sitzplätze

ZENTRUM für VISIONEN Foyer



Das Foyer fungiert als Zentralgelenk und verbindet die Bauteile miteinander. Links im Hintergrund steht solitär eine Tief-, und Hochgarage, die mit den Außenstellplätzen in Summe 520 Parkplätze und 12 Busstellplätze bietet. Es befinden sich sowohl mehrere Express-E-Schnellladestationen als auch normale E-Ladestationen am Gelände.

Direkt vor dem Parkhaus ist eine Bushaltestelle und fußläufig entfernt die S-Bahn Linie S 3 mit Verbindung zum Hauptbahnhof. Eine der drei Einfahrten zum Zentrum für Visionen ist gleichzeitig die Autobahnauffahrt auf die A1 in Richtung Salzburg Süd.

Hardfacts

Zur Veranstaltungsstätte

1 Megawatt Strom plus eine 30 KV Trafostation (auf Wunsch Powerlock-Anschlüsse)

Nightlineranschlüsse (Tourbusse,...)

Stellplätze für Übertragungswägen

Spezielle Lüftungsanlagen mit F7 Filtern (schützen auch vor unsichtbarem und schädlichem Feinstaub und Pollen)

Bis zu 110 dB (mit zusätzlichem Hörschutz)

Saal 1 und Saal 3 größtes Einfahrtstor 380 x 380 cm

Saal 2 und Foyer zumindest SUV / Transporter befahrbar (Einfahrtshöhe 220 cm)

Saal 1-3 mit direkter Verbindung zueinander

Alle Säle und Foyers mit Kabelkanalsystem zum einfachen Einlegen versehen, inkl. Anbindung zu allen Meetingräumen

Saalhöhen bis zu 15 Meter

Stahlträger pro Deckenträger verteilt bis zu 2,5 Tonnen belastbar

Hohlkehle für Foto-, und Filmaufnahmen

Cateringbereich unter der Veranstaltungsstätte

Verschiedenste Glasfaser- und W-LAN Anbindungsmöglichkeiten

Sämtliche Bestuhlungs- und Tischvarianten stellen Maximalvarianten dar und müssen je nach Veranstaltungsanforderung bzw. generell brandschutztechnisch und behördlich den Anforderungen entsprechen. Irrtümer und Fehler vorbehalten.

Herzlich willkommen



**ZENTRUM FÜR
VISIONEN**

Puch-Urstein Nord 16, 20, 24, 30
5412 Puch-Urstein
Salzburg, Österreich
anfrage@zentrum-visionen.at
Tel. +43(0)662 62 41 62-0

